



FIORENZATO

LA NOSTRA STORIA.



1936 - A 26 anni Pietro Fiorenzato fonda l'omonima azienda, con sede a Mestre.

1940 - La Seconda Guerra mondiale
1945 ha messo a dura prova l'azienda: dapprima Fiorenzato è stata costretta a convertire la propria produzione, in un secondo momento la fabbrica è stata distrutta durante un bombardamento.

1948 - Fiorenzato realizza il primo macinacaffè da banco. Il 1948 segna l'inizio di una nuova era per il mercato dei macinadosatori in Italia, e Fiorenzato ne è il principale protagonista.

1949 - Termina la ricostruzione della fabbrica. Una rinascita che spinge Pietro Fiorenzato a mettere in campo tutte le sue energie per far ripartire la produzione.

1988 - Fiorenzato diventa leader di mercato e segna l'inizio di una nuova era per l'azienda e i suoi dipendenti. Fiorenzato inizia un percorso di diversificazione della propria

Anni '90 - offerta, ed è tra le prime aziende ad intuire l'enorme potenziale legato all'innovazione tecnologica.

2005 - La conduzione dell'azienda passa ai nipoti, concentrandosi sull'innovazione, sulla ricerca e sull'applicazione di nuove tecnologie.

2009 - Viene introdotto il primo macinadosatore on demand. Caffè sempre macinato all'istante, meno sprechi e conservazione ottimale degli aromi, questi sono solo alcuni dei vantaggi di questo nuovo prodotto.

2017 - Fiorenzato presenta il modello smart XGi, implementato grazie all'innovativo brevetto posseduto dall'azienda.

2019 - Fiorenzato si trasferisce nella nuova sede a Santa Maria di Sala, in provincia di Venezia. Ciò permette di implementare la produzione e aumentare gli spazi di stoccaggio.

TECNOLOGIE AVANZATE, PER OFFRIRE PRESTAZIONI SUPERIORI.

Percorrere i tempi, **offrire per primi le soluzioni richieste dal mercato**, sfruttare la tecnologia per garantire un **risultato in tazza perfetto**:

l'innovazione ha permesso a Fiorenzato di progettare macinadosatori **sempre più evoluti ed efficienti**, garantendo **prestazioni eccezionali e facilità di utilizzo**.

Il segreto?

Trasferire la tecnologia dei macinatori industriali a quelli da bar.

Ogni macinadosatore è in grado di **assicurare precisione e costanza assolute, diminuire i consumi, lavorare in modo silenzioso e offrire una eccezionale affidabilità** anche in caso di utilizzo prolungato.







XGi

LA MIGLIORE TECNOLOGIA SU MISURA PER IL TUO BAR.

Per ottenere un espresso di qualità bisogna rispettare alcune basilari ma importanti regole. Una di queste è il **mantenimento di una dose di caffè costante**. Per questo Fiorenzato ha brevettato **XGi**, il macinadosatore che permette di **impostare una sola volta l'esatta quantità di caffè desiderato**, calcolandola in grammi e garantendo dosature sempre perfette.

Qual è il segreto?
Grazie alla **cella di carico** collocata nella parte inferiore dei macinacaffè XGi e a un software che registra ed elabora i dati, **ogni dose contiene l'esatta quantità di caffè richiesta e garantisce un risultato in tazza sempre perfetto**.

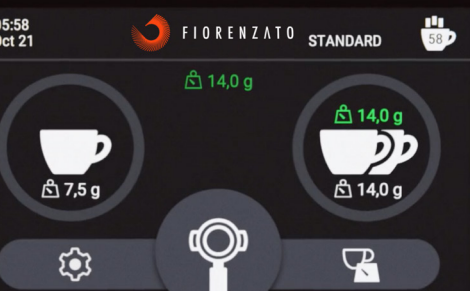
-  **Meno sprechi**, perché consente di regolare in modo esatto la quantità di caffè da macinare.
-  **Controllo costante dei grammi macinati**, perché il software monitora il peso anche quando la macchina è in stand-by.
-  **Maggiore precisione e qualità**, perché la grammatura di ogni singola dose è sempre uguale.
-  **Estrema facilità di utilizzo**, perché il barista deve indicare una sola volta quanti grammi di caffè vuole ottenere.



15000g —
initial weight

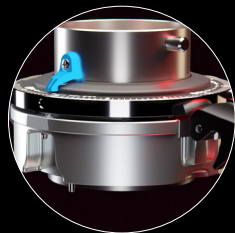
14986g =
new weight

14g

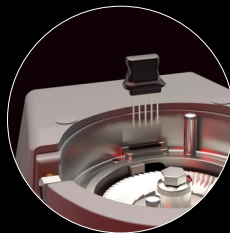




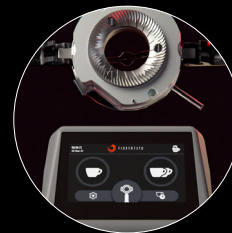
Facilità di estrazione
della camera



Nessuna variazione
granulometrica



Manutenzione
e pulizia più veloci
e semplici



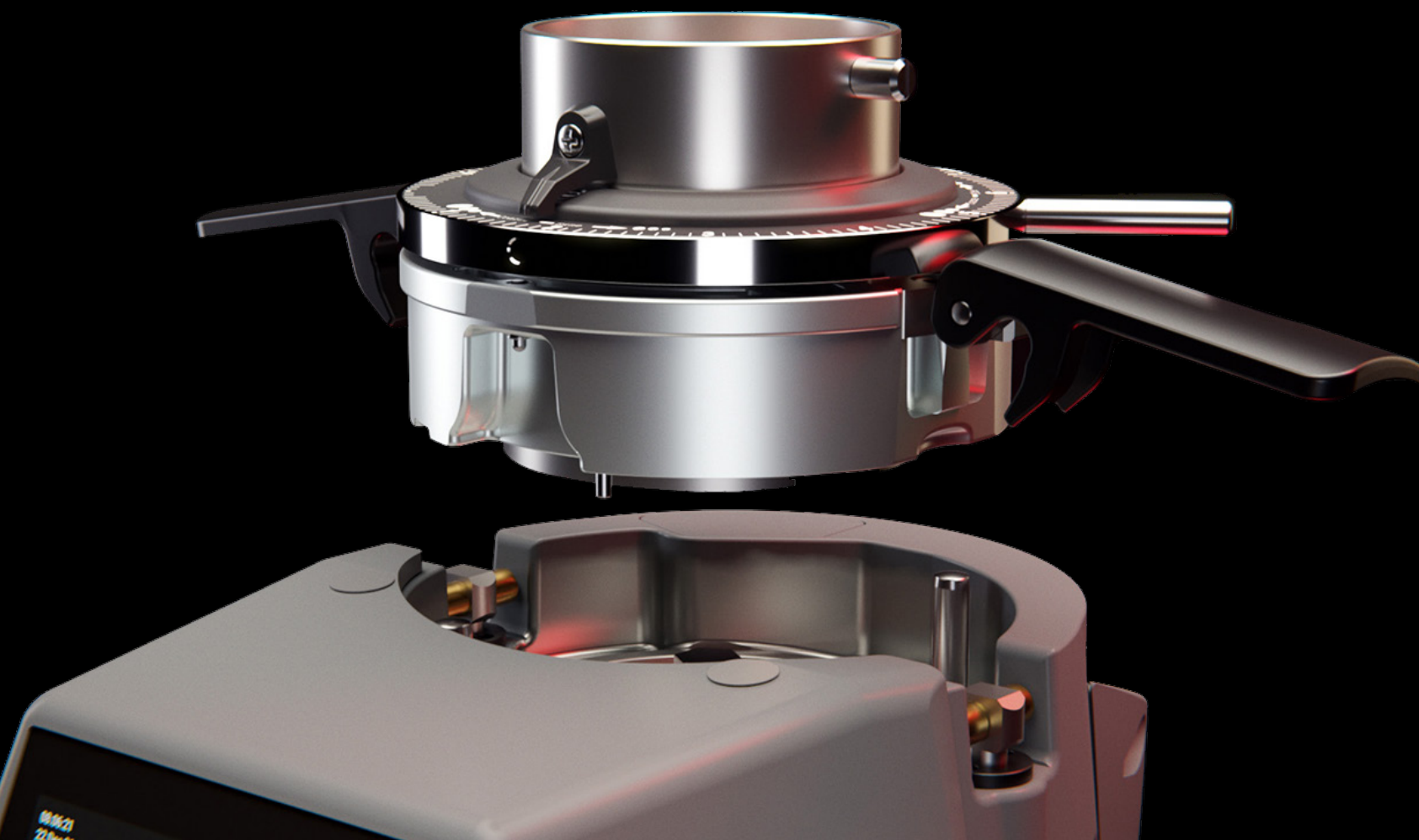
Ritenzione ridotta
fino al 50% rispetto
ai modelli precedenti

LINEA PRO

Fiorenzato presenta la prima gamma di **macinadosatori professionali dotati di camera estraibile a sgancio rapido**.

Una piccola rivoluzione che permette di gestire gli spazi dedicati alla macinatura del caffè in modo **semplice, intuitivo e rapido**.

Infatti basta sganciare le due leve situate ai lati del macinacaffè per estrarre agilmente la camera di macinatura, senza modificare la distanza tra le macine.



**MACINIAMO
QUALITÀ.**



Fiorenzato è l'unica azienda a produrre le macine utilizzando un materiale destinato appositamente all'uso alimentare.

Si tratta dell'acciaio M340, che ha caratteristiche eccezionali:

- sicurezza garantita per uso alimentare;
- alta resistenza alla corrosione e all'usura;
- elevata tenacità;
- ottima lucidità.

Le nostre macine vengono lavorate interamente da un unico macchinario a controllo numerico. Ciò permette di produrre le macine in un'unica fase, garantendo così una perfetta ripetibilità e performance di altissima qualità per ogni macina.

DARK SIDE BURRS



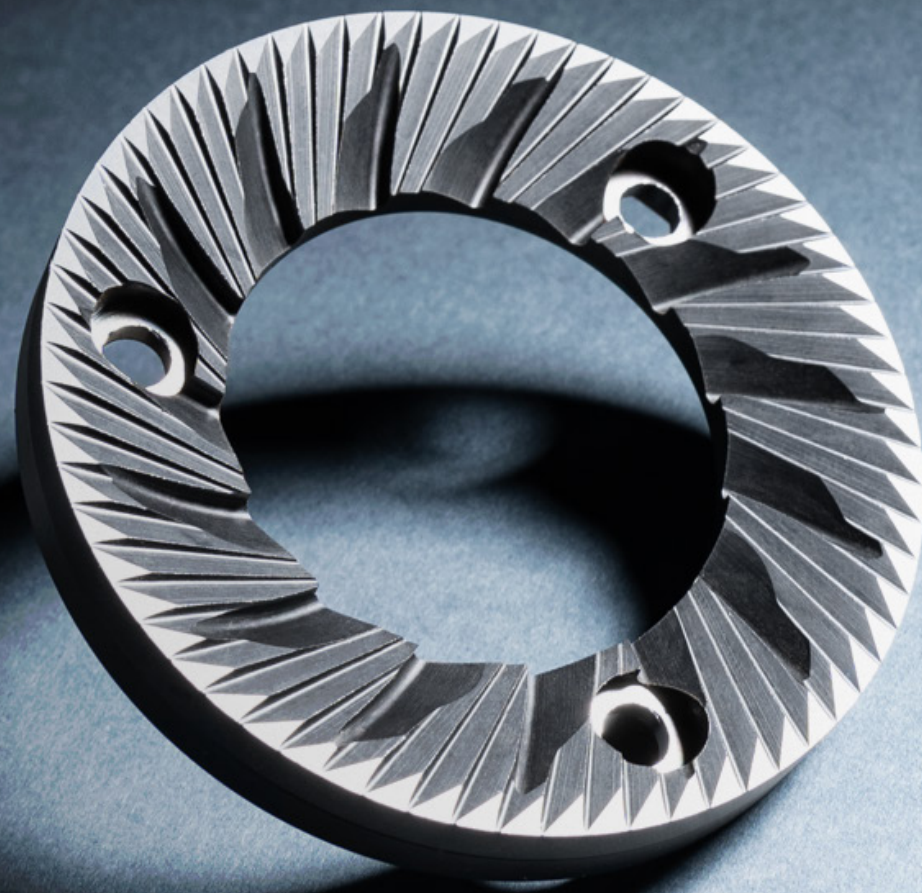
Siamo fieri di presentare le nuove Dark-T[®], un'evoluzione delle nostre macchine M340, create per esaltare ulteriormente le performance della macinatura.

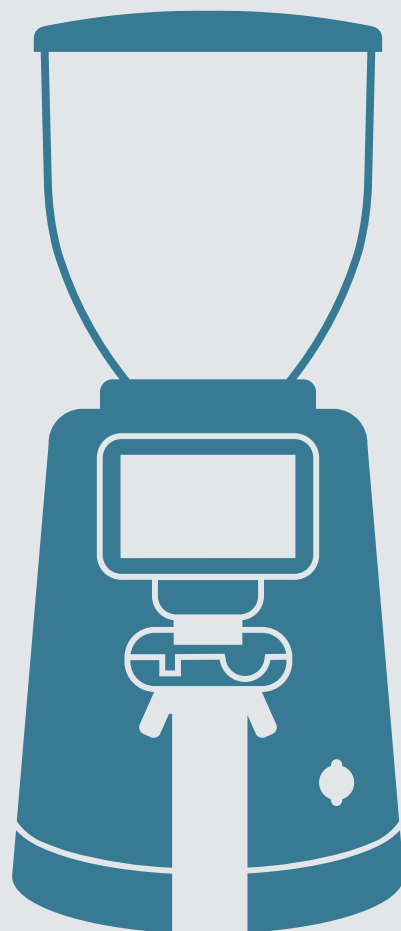
Il rivestimento black in titanio, alluminio, carbonio e azoto garantisce una durata 5 volte maggiore rispetto alle macchine standard*

Caratteristiche

- **Rivestimento:** titanio, alluminio, carbonio e azoto
- **Colore:** Black
- **Durata:** 5 volte maggiore rispetto alle macchine standard*
- **Chili di caffè:** fino a 4,5 Ton
- **Base:** macchine Fiorenzato M340

* Confermato da test di laboratorio in relazione alle macchine standard





Macinadosatori elettronici XGi

La linea più tecnologica di Fiorenzato.

Macinadosatori elettronici XGi



F64 E XGi

Con macine piane da 64 mm e potenza di 600 Watt.



F64 EVO XGi

Con macine piane da 64 mm e potenza di 600 Watt.



F83 E XGi

Con macine piane da 83 mm e capacità di 1350-1550 giri al minuto.



F71 EK XGi

Con macine coniche da 71 mm e potenza di 850 Watt.

Nel settore dei macinadosatori on demand per bar e ristoranti, la linea **XGi** rappresenta la **massima espressione tecnologica di Fiorenzato**. Grazie a un **brevetto di proprietà dell'azienda**, precisione, efficienza e facilità d'uso sono il vero marchio di fabbrica di tutti i modelli XGi. Il segreto? Con i macinadosatori elettronici XGi, **la quantità di caffè erogato** – calcolata in grammi e impostata una sola volta – **rimane sempre costante**, in modo da garantire dosature esatte, evitare gli sprechi e offrire un risultato in tazza sempre perfetto. Inoltre, l'intera gamma è disponibile nella versione Pro, con camera di macinatura estraibile in modo semplice e veloce, per facilitare le operazioni di pulizia e manutenzione.



F64 E XGi

**Con macine piane da 64 mm
e potenza di 350 Watt.**

Regolazione delle dosi: **in grammi**

Regolazione macinatura micrometrica con ghiera: **continua**

Verniciatura: **standard**

Forcella: **regolabile, con appoggio**

Potenza: **600 watt**

Tipo di macine: **piane**

Diametro macine: **Ø 64 mm**

Giri macine: **1350/min (50 Hz) – 1550/min (60 Hz)**

Capacità tramoggia: **1,5 kg**

Peso netto: **15,2 kg**

Dimensioni: **255x635x320 mm**

Consumi consigliati: **fino a 2 kg al giorno**

Durata macine: **600 kg (x5 se Dark-T)**

OPTIONAL



COLORI DISPONIBILI



Deep black Nero lucido Grigio Nardò Grigio classico Bianco Perla Bianco artico Rosso lucido

CERTIFICAZIONI



Intertek

Intertek



F64 EVO XGi

**Con macine da 64 mm
e ventola di raffreddamento automatica.**

Regolazione delle dosi: **in grammi**

Regolazione macinatura micrometrica con ghiera: **continua**

Verniciatura: **standard**

Forcella: **regolabile, con appoggio**

Potenza: **600 watt**

Tipo di macine: **piane**

Diametro macine: **Ø 64 mm**

Giri macine: **1350/min (50 Hz) – 1550/min (60 Hz)**

Capacità tramoggia: **1,5 kg**

Peso netto: **15,3 kg**

Dimensioni: **255x635x320 mm**

Consumi consigliati: **fino a 3 kg al giorno**

Durata macine: **600 kg (x5 se Dark-T)**

OPTIONAL



NOTA: La ventola di raffreddamento del motore si attiva elettronicamente.

COLORI DISPONIBILI



CERTIFICAZIONI



F83 E XGi

**Con macine piane da 83 mm
e capacità di 1350-1550 giri al minuto.**

Regolazione delle dosi: **in grammi**

Regolazione macinatura micrometrica con ghiera: **continua**

Verniciatura: **standard**

Forcella: **regolabile, con appoggio**

Potenza: **850 watt**

Tipo di macine: **piane**

Diametro macine: **Ø 83 mm**

Giri macine: **1350/min (50 Hz) – 1550/min (60 Hz)**

Capacità tramoggia: **1,5 kg**

Peso netto: **18,6 kg**

Dimensioni: **255x700x310 mm**

Consumi consigliati: **fino a 7 kg al giorno**

Durata macine: **900 kg (x5 se Dark-T)**

OPTIONAL



COLORI DISPONIBILI



CERTIFICAZIONI



F71 EK XGi

**Con macine coniche da 71 mm
e potenza di 850 Watt.**

Regolazione delle dosi: **in grammi**

Regolazione macinatura micrometrica con ghiera: **continua**

Verniciatura: **standard**

Forcella: **regolabile, con appoggio**

Potenza: **850 watt**

Tipo di macine: **coniche**

Diametro macine: **Ø 71 mm**

Giri macine: **300/min (50 Hz) – 300/min (60 Hz)**

Capacità tramoggia: **1,5 kg**

Peso netto: **25 kg**

Dimensioni: **255x700x310 mm**

Consumi consigliati: **fino a 14 kg al giorno**

Durata macine: **1200 kg**

OPTIONAL



NOTA: La ventola di raffreddamento del motore si attiva elettronicamente.

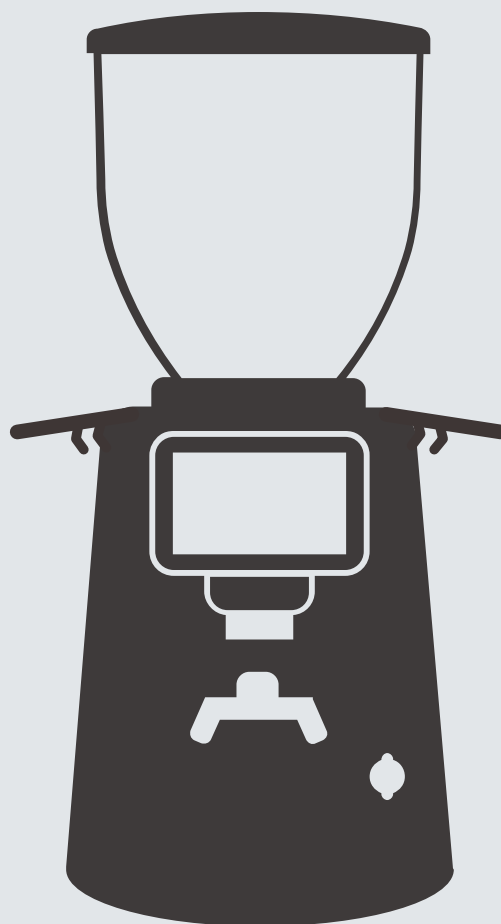
COLORI DISPONIBILI



Deep black Nero lucido Grigio Nardò Grigio classico Bianco Perla Bianco artico Rosso lucido

CERTIFICAZIONI





Macinacaffè Pro

Macinadosatori dotati di camera estraibile a sgancio rapido.

Pro



F5 A PRO

Con macine piane da 64 mm e potenza di 350 Watt.



F6 A PRO

Con macine piane da 83 mm e potenza di 650 Watt.



F71 AK PRO

Con macine coniche da 71 mm e potenza di 850 Watt.



F64 E PRO

Con macine piane da 64 mm e potenza di 350 Watt.



F64 EVO PRO

Con macine piane da 64 mm e ventola di raffreddamento automatica.



F83 E PRO

Con macine piane da 83 mm e potenza di 650 Watt.



F71 EK PRO

Con macine coniche da 71 mm e potenza di 850 Watt.



F64 E XGi PRO

Con macine piane da 64 mm e potenza di 600 Watt.



F64 EVO XGi PRO

Con macine da 64 mm e ventola di raffreddamento automatica.



F83 E XGi PRO

Con macine piane da 83 mm e capacità di 1350-1550 giri al minuto.



F71 EK XGi PRO

Con macine coniche da 71 mm e potenza di 850 Watt.



F5 A^{PRO}

Con macine piane da 64 mm e potenza di 350 Watt.

Modello A: con microinterruttore per riempimento automatico del dosatore

Regolazione macinatura micrometrica con ghiera: **continua**

Verniciatura: **standard**

Forcella: **standard**

Potenza: **350 watt**

Tipo di macine: **piane**

Diametro macine: **Ø 64 mm**

Giri macine: **1350/min (50 Hz) - 1550/min (60 Hz)**

Regolazione dose per battuta: **5,5 - 10 g**

Capacità tramoggia: **1,5 kg**

Capacità dosatore: **250 g**

Peso netto: **14 kg**

Dimensioni: **230x615x270 mm**

Consumi consigliati: **fino a 2 kg al giorno**

Durata macine: **600 kg**

OPTIONAL



COLORI DISPONIBILI



CERTIFICAZIONI



NOTA:

Modello A: con microinterruttore per riempimento automatico del dosatore



Pro

F6 A^{PRO}

Con macine piane da 83 mm e potenza di 850 Watt.

Modello A: con microinterruttore per riempimento automatico del dosatore

Regolazione macinatura micrometrica con ghiera: **continua**

Verniciatura: **standard**

Forcella: **standard**

Potenza: **650 watt**

Tipo di macine: **piane**

Diametro macine: **Ø 83 mm**

Giri macine: **1400/min (50 Hz) - 1600/min (60 Hz)**

Regolazione dose per battuta: **5,5 - 10 g**

Capacità tramoggia: **1,5 kg**

Capacità dosatore: **250 g**

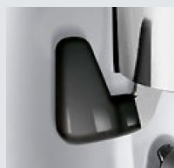
Peso netto: **16 kg**

Dimensioni: **230x670x270 mm**

Consumi consigliati: **fino a 6 kg al giorno**

Durata macine: **900 kg (x5 se Dark-T)**

OPTIONAL



COLORI DISPONIBILI



Deep black Nero lucido Grigio Nardò Grigio classico Bianco Perla Bianco artico Rosso lucido

CERTIFICAZIONI



NOTA:

Modello A: con microinterruttore per riempimento automatico del dosatore



Pro

F71 AK^{PRO}

Con macine coniche da 71 mm e potenza di 850 Watt.

Modello A: **con microinterruttore per riempimento automatico del dosatore**

Regolazione macinatura micrometrica con ghiera: **continua**

Verniciatura: **standard**

Forcella: **standard**

Potenza: **850 watt**

Tipo di macine: **coniche**

Diametro macine: **Ø 71 mm**

Giri macine: **450/min (50 Hz) – 500/min (60 Hz)**

Regolazione dose per battuta: **5,5 – 10 g**

Capacità tramoggia: **1,5 kg**

Capacità dosatore: **250 g**

Peso netto: **21 kg**

Dimensioni: **30x670x270 mm**

Consumi consigliati: **fino a 14 kg al giorno**

Durata macine: **1200 kg**

OPTIONAL



COLORI DISPONIBILI



CERTIFICAZIONI



NOTA: La ventola di raffreddamento si attiva tramite termostato.



Pro

F64 E^{PRO}

**Con macine piane da 64 mm
e potenza di 350 Watt.**

Regolazione macinatura micrometrica con ghiera: **continua**

Verniciatura: **standard**

Regolazione delle dosi: **in secondi**

Potenza: **350 watt (50 Hz) – 500 watt (60 Hz)**

Tipo di macine: **piane**

Diametro macine: **Ø 64 mm**

Giri macine: **1350/min (50Hz) - 1550/min (60 Hz)**

Capacità tramoggia: **1,5 g**

Peso netto: **13 kg**

Dimensioni: **230x615x270 mm**

Consumi consigliati: **fino a 2 kg al giorno**

Durata macine: **600 kg (x5 se Dark-T)**

OPTIONAL



COLORI DISPONIBILI



CERTIFICAZIONI



Pro

F64 EVO^{PRO}

**Con macine piane da 64 mm
e ventola di raffreddamento automatica.**

Regolazione macinatura micrometrica con ghiera: **continua**

Verniciatura: **standard**

Forcella: **regolabile, con appoggio**

Regolazione delle dosi: **in secondi**

Potenza: **450 watt (50 Hz) – 600 watt (60 Hz)**

Tipo di macine: **piane**

Diametro macine: **Ø 64 mm**

Giri macine: **1350/min (50 Hz) – 1550/min (60 Hz)**

Capacità tramoggia: **1,5 kg**

Peso netto: **13 kg**

Dimensioni: **230x615x270 mm**

Consumi consigliati: **fino a 3 kg al giorno**

Durata macine: **600 kg (x5 se Dark-T)**

OPTIONAL



NOTA: La ventola di raffreddamento del motore si attiva elettronicamente.

COLORI DISPONIBILI



CERTIFICAZIONI



Pro

F83 E^{PRO}

**Con macine piane da 83 mm
e potenza di 650 Watt.**

Regolazione macinatura micrometrica con ghiera: **continua**

Verniciatura: **standard**

Forcella: **regolabile, con appoggio**

Regolazione delle dosi: **in secondi**

Potenza: **650 watt (50 Hz) – 850 watt (60 Hz)**

Tipo di macine: **piane**

Diametro macine: **Ø 83 mm**

Giri macine: **1350/min (50 Hz) – 1550/min (60 Hz)**

Capacità tramoggia: **1,5 kg**

Peso netto: **15 kg**

Dimensioni: **230x670x270 mm**

Consumi consigliati: **fino a 7 kg al giorno**

Durata macine: **900 kg (x5 se Dark-T)**

OPTIONAL



COLORI DISPONIBILI



Deep black Nero lucido Grigio Nardò Grigio classico Bianco Perla Bianco artico Rosso lucido

CERTIFICAZIONI



Intertek

Intertek



Pro

F71 EK PRO

**Con macine coniche da 71 mm
e potenza di 850 Watt.**

Regolazione macinatura micrometrica con ghiera: **continua**

Verniciatura: **standard**

Forcella: **regolabile, con appoggio**

Regolazione delle dosi: **in secondi**

Potenza: **850 watt**

Tipo di macine: **coniche**

Diametro macine: **Ø 71 mm**

Giri macine: **300/min (50 Hz) – 300/min (60 Hz)**

Capacità tramoggia: **1,5 kg**

Peso netto: **20 kg**

Dimensioni: **230x670x270 mm**

Consumi consigliati: **fino a 14 kg al giorno**

Durata macine: **1200 kg**

OPTIONAL



COLORI DISPONIBILI



CERTIFICAZIONI



NOTA: La ventola di raffreddamento del motore si attiva elettronicamente.



Pro

F64 E XGi^{PRO}

**Con macine piane da 64 mm
e potenza di 350 Watt.**

Regolazione delle dosi: **in grammi**

Regolazione macinatura micrometrica con ghiera: **continua**

Verniciatura: **standard**

Forcella: **regolabile, con appoggio**

Potenza: **600 watt**

Tipo di macine: **piane**

Diametro macine: **Ø 64 mm**

Giri macine: **1350/min (50 Hz) – 1550/min (60 Hz)**

Capacità tramoggia: **1,5 kg**

Peso netto: **15,2 kg**

Dimensioni: **255x635x320 mm**

Consumi consigliati: **fino a 2 kg al giorno**

Durata macine: **600 kg (x5 se Dark-T)**

OPTIONAL



COLORI DISPONIBILI



Deep black Nero lucido Grigio Nardò Grigio classico Bianco Perla Bianco artico Rosso lucido

CERTIFICAZIONI



Pro

F64 EVO XGi^{PRO}

**Con macine da 64 mm
e ventola di raffreddamento automatica.**

Regolazione delle dosi: **in grammi**

Regolazione macinatura micrometrica con ghiera: **continua**

Verniciatura: **standard**

Forcella: **regolabile, con appoggio**

Potenza: **600 watt**

Tipo di macine: **piane**

Diametro macine: **Ø 64 mm**

Giri macine: **1350/min (50 Hz) – 1550/min (60 Hz)**

Capacità tramoggia: **1,5 kg**

Peso netto: **15,3 kg**

Dimensioni: **255x635x320 mm**

Consumi consigliati: **fino a 3 kg al giorno**

Durata macine: **600 kg (x5 se Dark-T)**

OPTIONAL



NOTA: La ventola di raffreddamento del motore si attiva elettronicamente.

COLORI DISPONIBILI



CERTIFICAZIONI



Pro

F83 E XGi^{PRO}

**Con macine piane da 83 mm
e capacità di 1350-1550 giri al minuto.**

Regolazione delle dosi: **in grammi**

Regolazione macinatura micrometrica con ghiera: **continua**

Verniciatura: **standard**

Forcella: **regolabile, con appoggio**

Potenza: **850 watt**

Tipo di macine: **piane**

Diametro macine: **Ø 83 mm**

Giri macine: **1350/min (50 Hz) – 1550/min (60 Hz)**

Capacità tramoggia: **1,5 kg**

Peso netto: **18,6 kg**

Dimensioni: **255x700x310 mm**

Consumi consigliati: **fino a 7 kg al giorno**

Durata macine: **900 kg (x5 se Dark-T)**

OPTIONAL



COLORI DISPONIBILI



Deep black Nero lucido Grigio Nardò Grigio classico Bianco Perla Bianco artico Rosso lucido

CERTIFICAZIONI



Intertek

Intertek



Pro

F71 EK XGi^{PRO}

**Con macine coniche da 71 mm
e potenza di 850 Watt.**

Regolazione delle dosi: **in grammi**

Regolazione macinatura micrometrica con ghiera: **continua**

Verniciatura: **standard**

Forcella: **regolabile, con appoggio**

Potenza: **850 watt**

Tipo di macine: **coniche**

Diametro macine: **Ø 71 mm**

Giri macine: **300/min (50 Hz) – 300/min (60 Hz)**

Capacità tramoggia: **1,5 kg**

Peso netto: **25 kg**

Dimensioni: **255x700x310 mm**

Consumi consigliati: **fino a 14 kg al giorno**

Durata macine: **1200 kg**

OPTIONAL



Pro

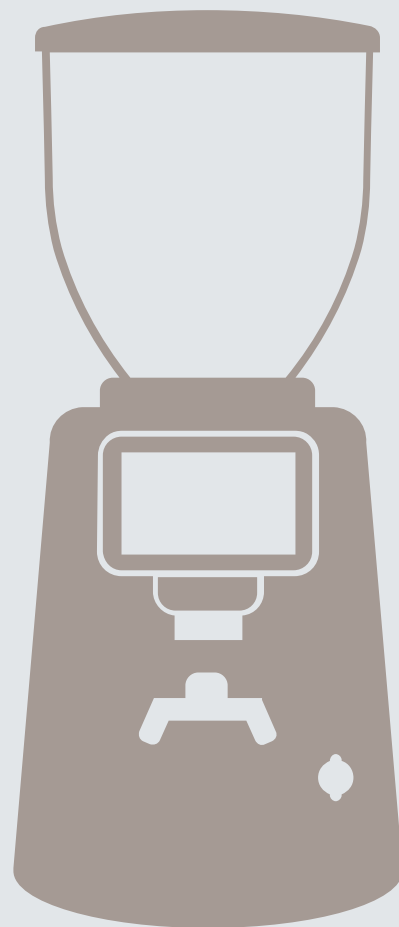
NOTA: La ventola di raffreddamento del motore si attiva elettronicamente.

COLORI DISPONIBILI



CERTIFICAZIONI





Macinacaffè on demand

Macinatura istantanea per un caffè sempre fresco.

On demand



F4 EVO

Con macine piane da 58 mm e potenza di 250 Watt.



F64 E

Con macine piane da 64 mm e potenza di 350 Watt.



F64 EVO

Con macine piane da 64 mm e ventola di raffreddamento automatica.



F83 E

Con macine piane da 83 mm e potenza di 650 Watt.



F71 EK

Con macine coniche da 71 mm e potenza di 850 Watt.

I macinacaffè on demand Fiorenzato offrono **display LCD touchscreen con schermo a colori** ancora più grandi e intuitivi. Questo consente di visualizzare facilmente le statistiche di consumo del caffè e di **controllare lo stato di usura delle macine**. La macinatura è istantanea e la regolazione delle dosi avviene elettronicamente, così da garantire l'esatta grammatura del caffè utilizzato. Le dosi possono essere singole o doppie e sono regolabili indipendentemente le une dalle altre. Inoltre, la gamma è disponibile nella **versione Pro**, con camera di **macinatura estraibile in modo semplice e veloce**, per facilitare le operazioni di pulizia e manutenzione.



F4 EVO

**Con macine piane da 58 mm
e potenza di 250 Watt.**

Regolazione macinatura micrometrica con ghiera: **continua**

Verniciatura: **standard**

Regolazione delle dosi: **in secondi**

Potenza: **250 watt**

Tipo di macine: **piane**

Diametro macine: **Ø 58 mm**

Giri macine: **1400/min (50 Hz) – 1600/min (60 Hz)**

Capacità tramoggia: **500 g**

Peso netto: **9 kg**

Dimensioni: **169x473x240 mm**

Consumi consigliati: **fino a 1 kg al giorno**

Durata macine: **370 kg (x5 se Dark-T)**

OPTIONAL



COLORI DISPONIBILI



CERTIFICAZIONI



On demand

F64 E

**Con macine piane da 64 mm
e potenza di 350 Watt.**

Regolazione macinatura micrometrica con ghiera: **continua**

Verniciatura: **standard**

Regolazione delle dosi: **in secondi**

Potenza: **350 watt (50 Hz) – 500 watt (60 Hz)**

Tipo di macine: **piane**

Diametro macine: **Ø 64 mm**

Giri macine: **1350/min (50Hz) - 1550/min (60 Hz)**

Capacità tramoggia: **1,5 g**

Peso netto: **13 kg**

Dimensioni: **230x615x270 mm**

Consumi consigliati: **fino a 2 kg al giorno**

Durata macine: **600 kg (x5 se Dark-T)**

OPTIONAL



COLORI DISPONIBILI



CERTIFICAZIONI



On demand

F64 EVO

**Con macine piane da 64 mm
e ventola di raffreddamento automatica.**

Regolazione macinatura micrometrica con ghiera: **continua**

Verniciatura: **standard**

Forcella: **regolabile, con appoggio**

Regolazione delle dosi: **in secondi**

Potenza: **450 watt (50 Hz) – 600 watt (60 Hz)**

Tipo di macine: **piane**

Diametro macine: **Ø 64 mm**

Giri macine: **1350/min (50 Hz) – 1550/min (60 Hz)**

Capacità tramoggia: **1,5 kg**

Peso netto: **13 kg**

Dimensioni: **230x615x270 mm**

Consumi consigliati: **fino a 3 kg al giorno**

Durata macine: **600 kg (x5 se Dark-T)**

OPTIONAL



NOTA: La ventola di raffreddamento del motore si attiva elettronicamente.

COLORI DISPONIBILI



CERTIFICAZIONI



On demand

F83 E

**Con macine piane da 83 mm
e potenza di 650 Watt.**

Regolazione macinatura micrometrica con ghiera: **continua**

Verniciatura: **standard**

Forcella: **regolabile, con appoggio**

Regolazione delle dosi: **in secondi**

Potenza: **650 watt (50 Hz) – 850 watt (60 Hz)**

Tipo di macine: **piane**

Diametro macine: **Ø 83 mm**

Giri macine: **1350/min (50 Hz) – 1550/min (60 Hz)**

Capacità tramoggia: **1,5 kg**

Peso netto: **15 kg**

Dimensioni: **230x670x270 mm**

Consumi consigliati: **fino a 7 kg al giorno**

Durata macine: **900 kg (x5 se Dark-T)**

OPTIONAL



COLORI DISPONIBILI



CERTIFICAZIONI



On demand

F71 EK

**Con macine coniche da 71 mm
e potenza di 850 Watt.**

Regolazione macinatura micrometrica con ghiera: **continua**

Verniciatura: **standard**

Forcella: **regolabile, con appoggio**

Regolazione delle dosi: **in secondi**

Potenza: **850 watt**

Tipo di macine: **coniche**

Diametro macine: **Ø 71 mm**

Giri macine: **300/min (50 Hz) – 300/min (60 Hz)**

Capacità tramoggia: **1,5 kg**

Peso netto: **20 kg**

Dimensioni: **230x670x270 mm**

Consumi consigliati: **fino a 14 kg al giorno**

Durata macine: **1200 kg**

OPTIONAL



COLORI DISPONIBILI



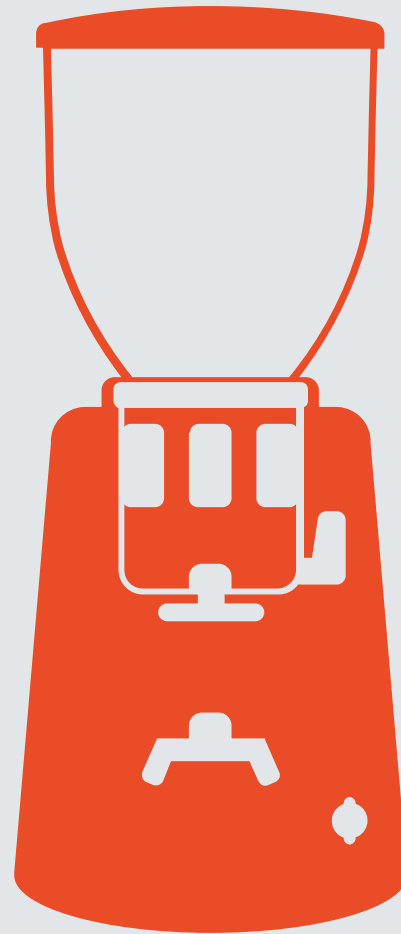
CERTIFICAZIONI



NOTA: La ventola di raffreddamento del motore si attiva elettronicamente.



On demand



Macinacaffè tradizionali

Qualità e affidabilità che durano nel tempo.

Macinadosatori tradizionali



F4 A

Con macine piane da 58 mm e potenza di 250 Watt.



F5

Con macine piane da 64 mm e potenza di 350 Watt.



F6

Con macine piane da 83 mm e potenza di 850 Watt.



F71 AK

Con macine coniche da 71 mm e potenza di 850 Watt.

I **macinadosatori** Fiorenzato sono realizzati in metallo pressofuso verniciato e offrono una regolazione della macinatura micrometrica e continua. Sono estremamente robusti e versatili, disponibili in 3 diversi modelli: manuali, automatici e con timer. Inoltre, alcuni modelli della gamma sono disponibili nella **versione Pro**, con camera di macinatura estraibile in modo semplice e veloce, per facilitare le operazioni di pulizia e manutenzione.



F4 A

Con macine piane da 58 mm e potenza di 250 Watt.

Modello A: **con microinterruttore per riempimento automatico del dosatore**

Regolazione macinatura micrometrica con ghiera: **continua**

Verniciatura: **standard**

Forcella: **standard**

Potenza: **250 watt**

Tipo di macine: **piane**

Diametro macine: **Ø 58 mm**

Giri macine: **1400/min (50 Hz) – 1600/min (60 Hz)**

Regolazione dose per battuta: **5,5 – 10 g**

Capacità tramoggia: **500 g**

Capacità dosatore: **200 g**

Peso netto: **10 kg**

Dimensioni: **169x473x240 mm**

Consumi consigliati: **fino a 1 kg al giorno**

Durata macine: **370 kg**

OPTIONAL



COLORI DISPONIBILI



CERTIFICAZIONI



F5 A

Con macine piane da 64 mm e potenza di 350 Watt.

Modello A: **con microinterruttore per riempimento automatico del dosatore**

Modello T: **con timer**

Modello M: **con interruttore manuale**

Regolazione macinatura micrometrica con ghiera: **continua**

Verniciatura: **standard**

Forcella: **standard**

Potenza: **350 watt**

Tipo di macine: **piane**

Diametro macine: **Ø 64 mm**

Giri macine: **1350/min (50 Hz) – 1550/min (60 Hz)**

Regolazione dose per battuta: **5,5 – 10 g**

Capacità tramoggia: **1,5 kg**

Capacità dosatore: **250 g**

Peso netto: **14 kg**

Dimensioni: **230x615x270 mm**

Consumi consigliati: **fino a 2 kg al giorno**

Durata macine: **600 kg**

OPTIONAL



COLORI DISPONIBILI



CERTIFICAZIONI



NOTA:

Modello A: con microinterruttore per riempimento automatico del dosatore

Modello T: con timer

Modello M: con interruttore manuale



F6 A

Con macine piane da 83 mm e potenza di 850 Watt.

Modello A: **con microinterruttore per riempimento automatico del dosatore**

Modello T: **con timer**

Modello M: **con interruttore manuale**

Regolazione macinatura micrometrica con ghiera: **continua**

Verniciatura: **standard**

Forcella: **standard**

Potenza: **650 watt**

Tipo di macine: **piane**

Diametro macine: **Ø 83 mm**

Giri macine: **1400/min (50 Hz) – 1600/min (60 Hz)**

Regolazione dose per battuta: **5,5 – 10 g**

Capacità tramoggia: **1,5 kg**

Capacità dosatore: **250 g**

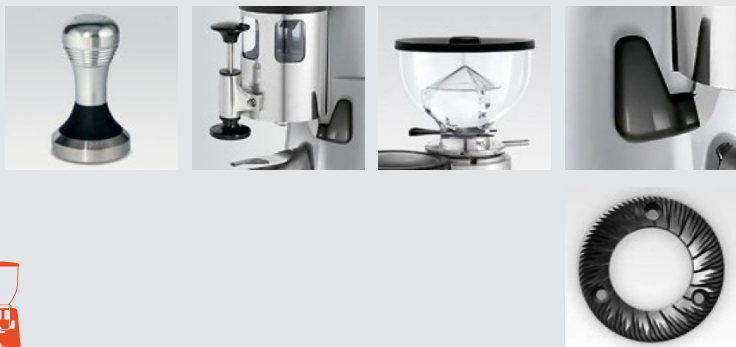
Peso netto: **16 kg**

Dimensioni: **230x670x270 mm**

Consumi consigliati: **fino a 6 kg al giorno**

Durata macine: **900 kg (x5 se Dark-T)**

OPTIONAL



COLORI DISPONIBILI



CERTIFICAZIONI



NOTA:

Modello A: con microinterruttore per riempimento automatico del dosatore

Modello T: con timer

Modello M: con interruttore manuale



F71 AK

Con macine coniche da 71 mm e potenza di 850 Watt.

Modello A: **con microinterruttore per riempimento automatico del dosatore**

Regolazione macinatura micrometrica con ghiera: **continua**

Verniciatura: **standard**

Forcella: **standard**

Potenza: **850 watt**

Tipo di macine: **coniche**

Diametro macine: **Ø 71 mm**

Giri macine: **450/min (50 Hz) – 500/min (60 Hz)**

Regolazione dose per battuta: **5,5 – 10 g**

Capacità tramoggia: **1,5 kg**

Capacità dosatore: **250 g**

Peso netto: **21 kg**

Dimensioni: **30x670x270 mm**

Consumi consigliati: **fino a 14 kg al giorno**

Durata macine: **1200 kg**

OPTIONAL



COLORI DISPONIBILI



CERTIFICAZIONI



NOTA: La ventola di raffreddamento si attiva tramite termostato.



Macinacaffè drogheria



F5 D

Con macine piane da 64 mm
e potenza di 350 Watt.



F6 D

Con macine piane da 83 mm
e potenza di 650 Watt.



F71 DK

Con macine coniche da 71 mm
e potenza di 850 Watt.



F4 ECO

Con macine piane da 58 mm
e potenza di 250 Watt.

I **macinacaffè drogheria** offrono una macinatura istantanea e ogni macchina è dotata di portasacchetti. Inoltre, questa linea consente di non riscaldare eccessivamente il caffè macinato, preservando la consistenza degli aromi e garantendo prestazioni eccellenti che durano nel tempo.



F5 D

**Con macine piane da 64 mm
e potenza di 350 Watt.**

Modello T: **con timer**

Modello M: **con interruttore manuale**

Regolazione macinatura micrometrica con ghiera: **continua**

Verniciatura: **standard**

Porta sacchetto: **standard**

Potenza: **350 watt**

Tipo di macine: **piane**

Diametro macine: **Ø 64 mm**

Giri macine: **1350/min (50 Hz) – 1550/min (60 Hz)**

Capacità tramoggia: **1,5 kg**

Peso netto: **13 kg**

Dimensioni: **230x615x270 mm**

Consumi consigliati: **fino a 2 kg al giorno**

Durata macine: **600 kg**

OPTIONAL



COLORI DISPONIBILI



Deep black Nero lucido Grigio Nardo Grigio classico Bianco Perla Bianco artico Rosso lucido

CERTIFICAZIONI



NOTA:

Modello T: con timer

Modello M: con interruttore manuale



F6 D

Con macine piane da 83 mm e potenza di 650 Watt.

Modello T: **con timer**

Modello M: **con interruttore manuale**

Regolazione macinatura micrometrica con ghiera: **continua**

Verniciatura: **standard**

Porta sacchetto: **standard**

Potenza: **650 watt**

Tipo di macine: **piane**

Diametro macine: **Ø 83 mm**

Giri macine: **1400/min (50 Hz) – 1600/min (60 Hz)**

Capacità tramoggia: **1,5 kg**

Peso netto: **15,5 kg**

Dimensioni: **230x670x270 mm**

Consumi consigliati: **fino a 6 kg al giorno**

Durata macine: **900 kg (x5 se Dark-T)**

OPTIONAL



COLORI DISPONIBILI



CERTIFICAZIONI



NOTA:

Modello T: con timer

Modello M: con interruttore manuale



F71 DK

**Con macine coniche da 71 mm
e potenza di 850 Watt.**

Modello T: **con timer**

Modello M: **con interruttore manuale**

Regolazione macinatura micrometrica con ghiera: **continua**

Verniciatura: **standard**

Porta sacchetto: **standard**

Potenza: **850 watt**

Tipo di macine: **coniche**

Diametro macine: **Ø 71 mm**

Giri macine: **300/min (50 Hz) – 300/min (60 Hz)**

Capacità tramoggia: **1,5 kg**

Peso netto: **19 kg**

Dimensioni: **230x670x270 mm**

Consumi consigliati: **fino a 14 kg al giorno**

Durata macine: **1200 kg**

OPTIONAL



COLORI DISPONIBILI



CERTIFICAZIONI



NOTA:

Modello T: con timer

Modello M: con interruttore manuale



F4 ECO

**Con macine piane da 58 mm
e potenza di 250 Watt.**

Regolazione macinatura micrometrica con ghiera: **continua**

Verniciatura: **standard**

Forcella: **regolabile**

Potenza: **250 watt**

Tipo di macine: **piane**

Diametro macine: **Ø 58 mm**

Giri macine: **1400/min (50 Hz) – 1600/min (60 Hz)**

Capacità tramoggia: **500 g**

Peso netto: **8 kg**

Dimensioni: **169x473x240 mm**

Consumi consigliati: **fino a 1 kg al giorno**

Durata macine: **370 kg**

OPTIONAL

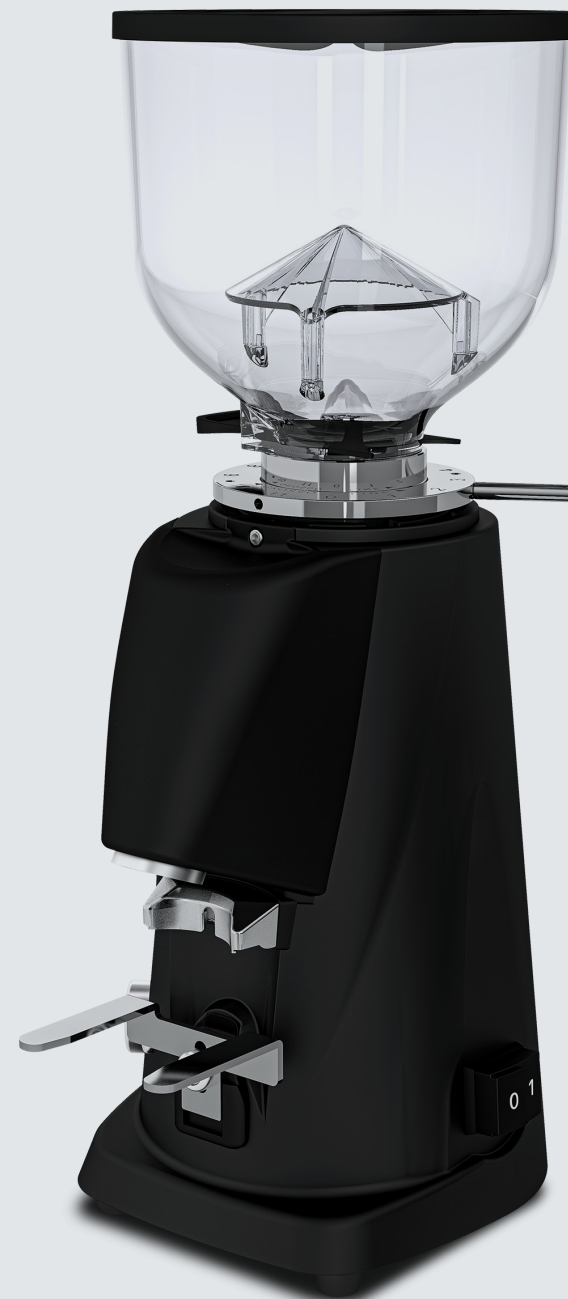


COLORI DISPONIBILI



Grigio Micaceo

CERTIFICAZIONI



Traditional



FIORENZATO